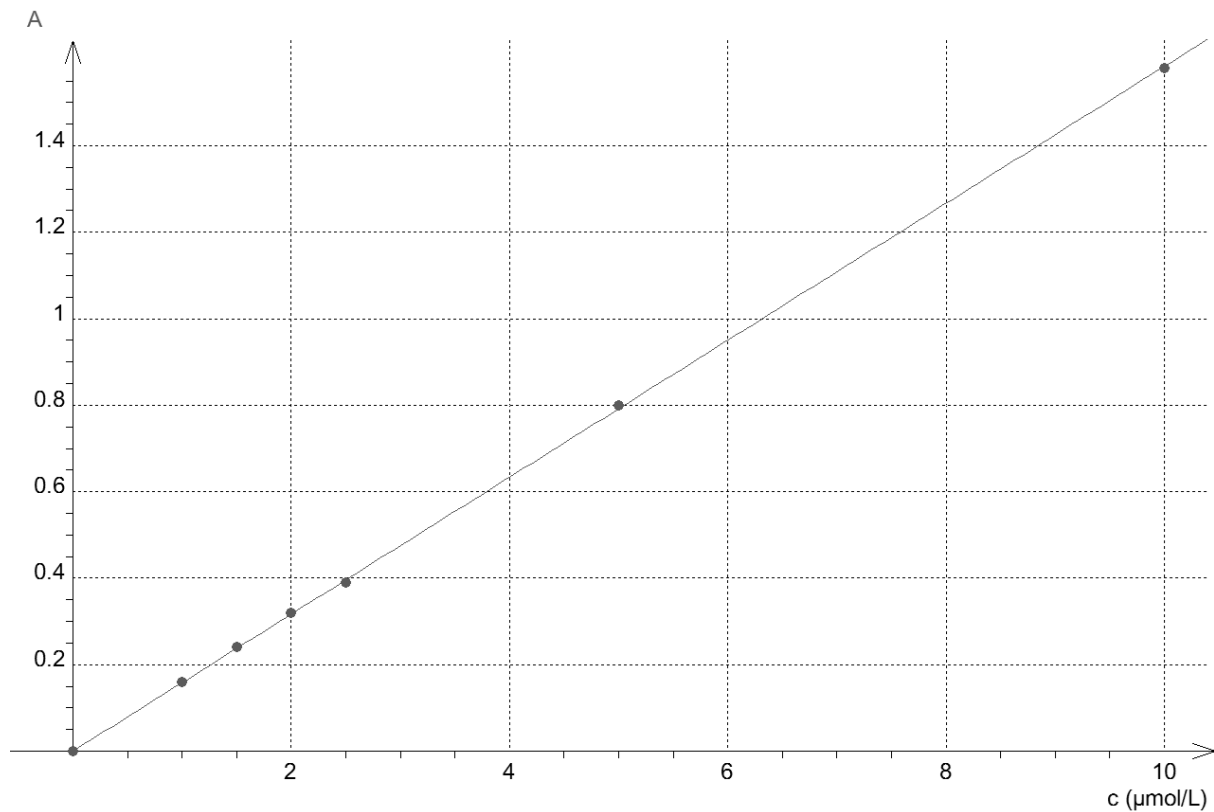


**Exercice de révision pour préparer le chapitre II.
Exploitation d'une courbe d'étalonnage**

On donne ci-dessous la droite d'étalonnage obtenue avec plusieurs solutions de carotène.



- L'absorbance d'une solution de carotène dont on veut connaître la concentration est $A=1,2$. Déterminer graphiquement sa concentration C_0 .
- Déterminer le coefficient directeur de la droite.
- Après avoir rappelé la loi de Beer Lambert, retrouver la concentration C par le calcul.